

Mode d'emploi UniBinder 120

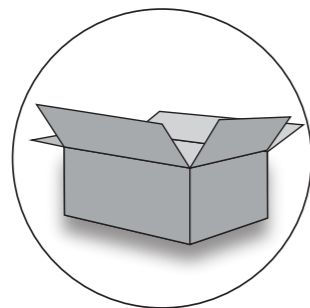


fig.1



fig.2

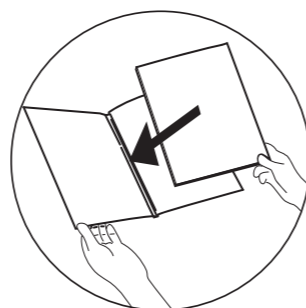


fig.3

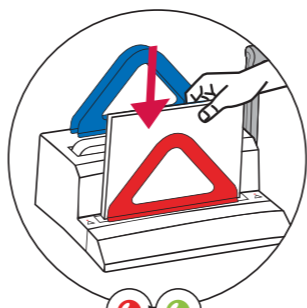


fig.4

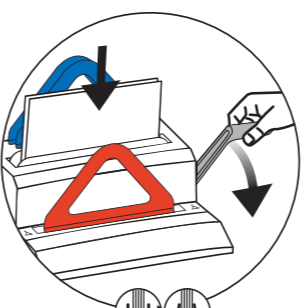


fig.5

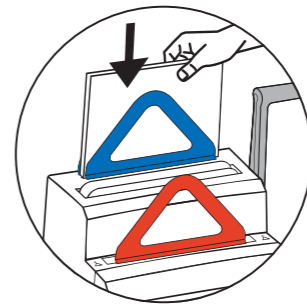


fig.6

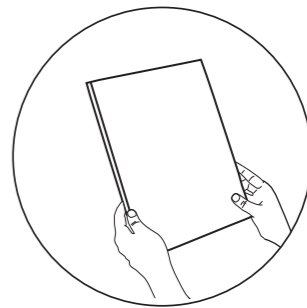


fig.7



UniBinder 120

Installation de votre machine

- Sortez complètement la machine à relier de son emballage (carton et plastique). *fig. 1*
- Retirez la rondelle et l'autocollant collés sur le compartiment de chauffe.
- Veillez à toujours dérouler complètement le câble.
- N'insérez jamais la fiche dans la prise de courant avant que l'installation ne soit terminée.
- Branchez la fiche dans la prise de courant et allumez l'appareil. *fig.2*
- La machine à relier est prête à l'emploi.

Comment utiliser la machine à relier ?

- Assemblez les feuilles que vous souhaitez relier d'une manière ordonnée.
- Prenez une couverture Unibind "Unicover" d'une taille de dos correspondant au nombre de feuilles de votre document. (Cf. le tableau ci-contre)
- Lors du sertissage, il est recommandé que la taille de dos soit légèrement supérieure à votre paquet de feuilles.
- Insérez les documents dans la couverture. *fig.3*
- Placez l'UniCover dans le compartiment de chauffe. Le témoin lumineux LED est

rouge donc la machine est en phase de chauffe. Tant que la lumière est rouge, la reliure est en cours de réalisation. Ne pas enlever l'Unicover à ce moment-là ou ajouter un autre document, car la reliure pourrait ne pas être parfaite. Un cycle de chauffe complet est nécessaire afin de faire fondre la résine qui reliera le document en refroidissant.

- Le processus de chauffe est terminé, lorsque la LED passe au vert. *fig.4*
- Immédiatement placez le dos du dossier encore chaud

dans le compartiment de sertissage, puis abaissez le levier afin de sertir le dos. Cela ajustera parfaitement la taille de dos de votre dossier et poussera profondément les feuilles dans la résine encore liquide afin d'assurer une tenue parfaite. *fig.5*

- Après le sertissage, placez l'Unicover dans le compartiment de refroidissement de votre Unibinder. *fig.6*
- Laissez le document refroidir quelques minutes.
- Votre document est prêt. *fig.7*

Securité

- Faites attention et soyez prudent si vous souhaitez déplacer la machine. La surface du compartiment de reliure est en cours. Déplacez la machine environ 7 minutes après la dernière reliure pour que le compartiment de reliure soit suffisamment refroidi.
- Evitez d'utiliser la machine dans un environnement humide. La surface supportant la machine doit être horizontale.
- La machine ne doit être employée que pour l'utilisation décrite dans le manuel.
- En cas de problème veuillez contacter le distributeur local (adresse sur la facture).
- Une machine Unibind doit être réparée uniquement par du personnel habilité à le faire. L'ouverture d'une machine Unibind par un personnel non habilité pourrait causer de graves dommages corporels et techniques et invalider la garantie. La machine est mise hors tension simplement en débranchant le câble de la prise murale, il faut donc que la machine soit installée à proximité d'une prise facile d'accès dans toutes les conditions.

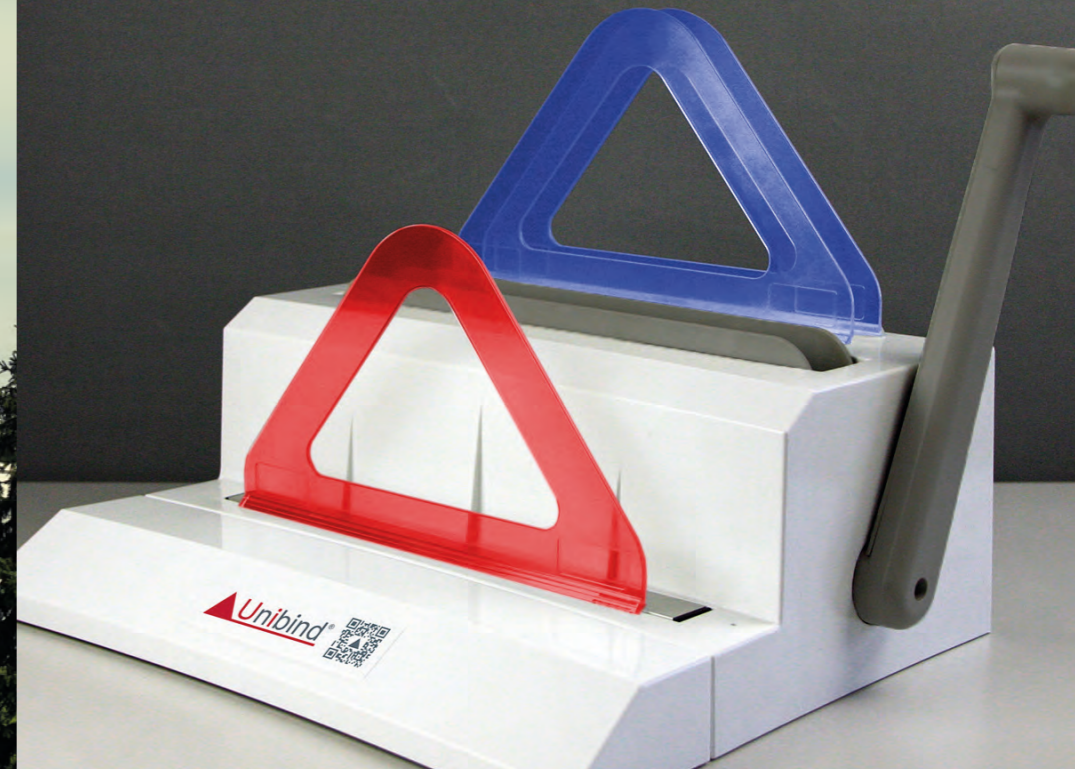
Épaisseurs

15	max. 15
40	max. 40
80	max. 80
120	max. 120



Tension et type

Pour le type et la tension, veuillez-vous référer à la plaque signalétique sur la machine.
Cette machine est fabriquée selon les normes de sécurité.
Vérifiez si la tension de la machine est conforme à la tension du réseau avant de l'installer.



Mode d'emploi UniBinder 120



TERFACE

66, chemin de la Bruyère

69570 DARDILLY

France

Tél: 0 472 171 900

Fax: 0 472 171 929

Mail: tsa@terface.com

www.terface.com

Mode d'emploi UniBinder 120