

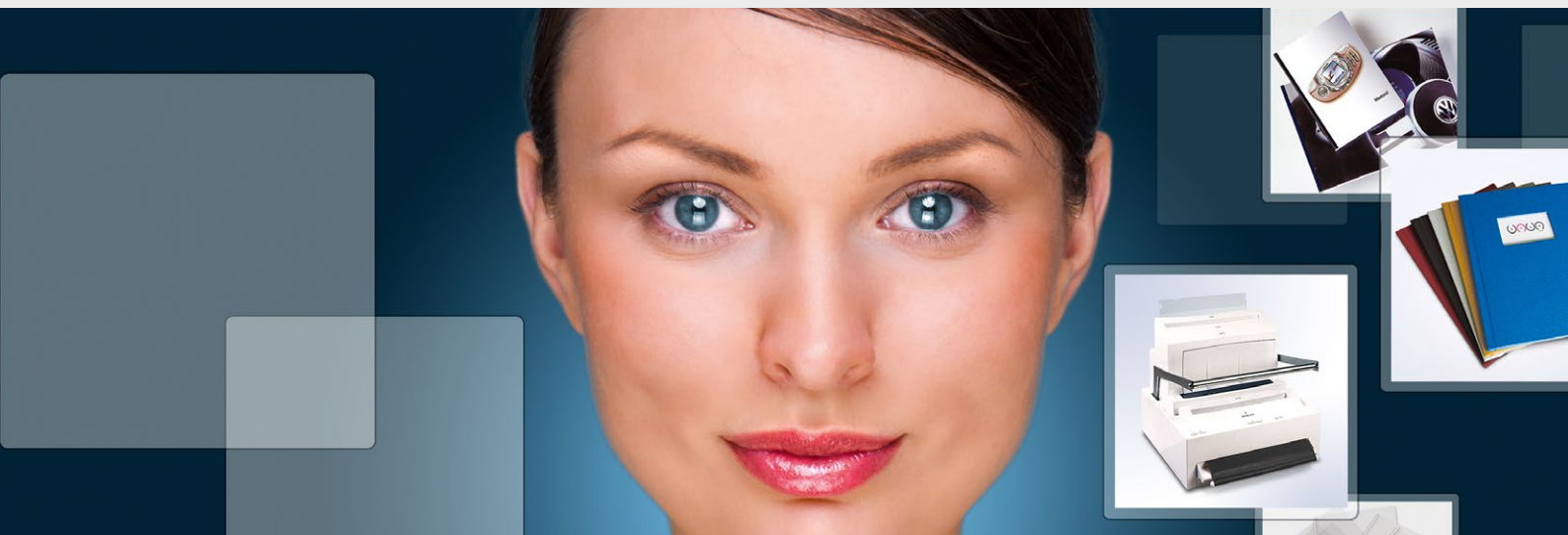
Pour vos documents imprimés



Solutions de Reliure



UniBinder 8.1 Quickguide





Cher Client,

Nous vous remercions d'avoir choisi notre produit. Veuillez suivre ce mode d'emploi pour une fonction sécurisée et fiable. Conservez-le également pour consultation ultérieure.

UniBinder 8.1

Quickguide



Tension et type

Pour le type et la tension, veuillez-vous référer à la plaque signalétique sur la machine.

Cette machine est fabriquée selon les normes de sécurité.

Vérifiez si la tension de la machine est conforme à la tension du réseau.

Environnements de travail et de stockage

- En fonctionnement : 10°C à 40°C
- Stockage : -20°C à +80°C
- Humidité : 35% à 90% (pas de glace ou de condensation)

Installation de la machine

- Déballez la machine à relier complètement.
- Veuillez toujours dérouler le câble complètement.
- Veuillez ne jamais insérer la fiche dans la prise de courant avant que l'installation ne soit terminée.
- Branchez la fiche dans la prise de courant et allumez l'appareil.
- La machine à relier est prête à l'emploi.

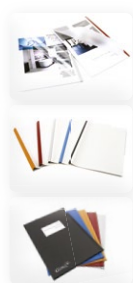
Comment utiliser la machine à relier ?

- Empilez les feuilles que vous souhaitez relier d'une manière ordonnée.
- Prenez une couverture Unibind Unicover de la taille de dos correspondant au nombre de feuilles de votre document. Selon le nombre de feuilles, vous pouvez choisir une couverture S, M ou L.
- Insérez les documents dans la couverture. **Fig. 1**
- Placez l'UniCover dans le compartiment de chauffe. Le témoin lumineux LED est rouge donc la machine est en phase de chauffe.
- Tant que la lumière est rouge, la reliure est en cours d'exécution. En enlevant l'UniCover à ce moment-ci ou en en ajoutant un autre, il se peut que la reliure ne soit pas parfaite. **Fig. 2**
- La LED est verte, votre exemplaire est parfaitement relié.
- Prenez le dossier et placez-le dans le compartiment de sertissage. La sertisseuse se ferme automatiquement et sertit le dos en acier pour une tenue optimale. **Fig. 3**
- Enfin, placez l'UniCover dans le compartiment de refroidissement et attendez que la couverture soit complètement refroidie. **Fig. 4**

Sécurité

- Faites attention et soyez prudent si vous souhaitez déplacer la machine. La surface du compartiment de reliure est chaude lorsque la reliure est en cours. Déplacez la machine environ 7 mn après la dernière reliure pour que le compartiment de reliure soit suffisamment refroidi.
- Evitez d'utiliser la machine dans un environnement humide. La surface supportant la machine doit être horizontale.
- La machine ne doit être employée que pour l'utilisation décrite dans le manuel.
- En cas de problème veuillez contacter le SAV TERFACE (0 472 171 900).
- En cas de blocage de la machine, veuillez la débrancher et rebrancher.
- La machine doit être utilisée dans un environnement professionnel (bureaux et usines).
- Il est interdit d'utiliser la machine dans un environnement domestique où les enfants pourraient être en contact avec elle.

Formats



	S	M	L
UniFlexCover	Max. 40 feuilles Emballé par 90	Max. 80 feuilles Emballé par 72	Max. 120 feuilles Emballé par 54
UniBackCover	Max. 40 feuilles Emballé par 100	Max. 80 feuilles Emballé par 80	Max. 120 feuilles Emballé par 60
UniHardCover	-	Max. 80 feuilles Emballé par 10	Max. 120 feuilles Emballé par 10

Accessoires

Dans l'emballage vous trouvez : 4x disque autocollant en caoutchouc



pour UniTower & CaseMaker 350

4x petit pied autocollant en caoutchouc



pour d'autres surfaces

Ceux-ci peuvent être collés en dessous de L'Unibinder 8.1 aux quatres coins. **Fig. 5**

Les 4 disques autocollants en caoutchouc sont à utiliser quand l'UniBinder 8.1 est placée sur une UniTower ou une CaseMaker.

Les 4 petits pieds autocollants en caoutchouc sont à utiliser pour d'autres surfaces.



fig. 1



fig. 2



fig. 3



fig. 4



fig. 5